



BADER MOTOR TECHNOLOGY

كٲالوج مضخات المياه



TSEK CE



حول بادر موتور

منذ عام 1991، نحن شركة "بادر موتور للتكنولوجيا"، قمنا بتصنيع العديد من المضخات والمحركات التي تساهم في الزراعة والصناعة في بلادنا، على مساحة تبلغ 7000 متر مربع داخلية و20000 متر مربع في الهواء الطلق. كمورد جانبي لـ "أرتشيليك"، قمنا بإنتاج محركات كهربائية وتصدير محركات غاطسة إلى بلدان مختلفة، مما جعلنا نحظى بسمعة جيدة في السوق العالمية. نحن نتابع عن كثب التطورات التكنولوجية لزيادة أداء وقدرات منتجاتنا بفضل تراكم خبرتنا ومعرفتنا الإدارية. اعتباراً من عام 2020، نواصل نشاطنا في منشأتنا الجديدة بمساحة إجمالية قدرها 31,000 متر مربع، بما في ذلك قسم بحجم 1000 متر مربع مخصص لمركز البحث والتطوير من بين مساحة مغلقة بحجم 13,000 متر مربع

تم إنشاء مركز البحث والتطوير الخاص بنا في عام 2017، وهو فخر بكونه الأول في منطقتنا. هنا، يتم إجراء دراسات البحث والتطوير الموجهة نحو النتائج حيث تتم مناقشة أفكار مختلفة من منظور نقدي. هدفنا الرئيسي هو توسيع رؤية موظفينا واكتساب وجهات نظر جديدة من خلال دمجهم في النظام التكنولوجي الحالي

في إطار التعاون بين الجامعات والصناعة، أكملت مشاريعنا مع "كوسكاب" و "توبيتاك" بنجاح، مما زاد بشكل كبير من قدرة شركتنا على الابتكار والبحث. من خلال هذه المشاريع، نقوم بتطوير منتجات وتقنيات مبتكرة عن طريق دمج المعرفة الأكاديمية بالممارسة الصناعية. تأخذ هذه العملية دوراً حاسماً في أهدافنا للحد من الواردات ودعم الاقتصاد الوطني وتشجيع الإنتاج المحلي. مع المنتجات التي نقوم بتطويرها، نسعى لتعزيز موقعنا القيادي في القطاع والمساهمة بشكل فعال في التقدم التكنولوجي لتركيا

موقع مصنعنا الاستراتيجي يتميز بعدة مزايا مثل البنية التحتية للسكك الحديدية والطرق، والأراضي الحكومية المحيطة، والقيم المناسبة للأراضي، ووفرة مصادر المياه الجوفية، وقربه تابعة لمركز المدينة. نهدف إلى استغلال هذا الإمكان إلى أقصى حد من خلال متابعة التكنولوجيا المتطورة ومواكبة الابتكارات في العالم وتركيا بأفضل طريقة ممكنة

استراتيجيتنا التجارية تهدف إلى توسيع خدماتنا لتشمل المناطق المحيطة والمحافظات المجاورة، ومن ثم نشر هذا النجاح في جميع أنحاء تركيا. بعد تأسيس قاعدة قوية في الأسواق الوطنية، نهدف إلى توسيع قدرتنا التصديرية من خلال نقل منتجاتنا إلى الأسواق العالمية. نحن نعمل باستمرار على تحسين جودة خدماتنا ومنتجاتنا لنكون الخيار الأول لعملائنا. نحن شغوفون بتصميم وتطوير منتجات آمنة وعالية الجودة توفر الطاقة والوقت. نركز على التنوع في الأعمال، وسلامة العمل، وأخلاقيات العمل، ونسعى لتقديم حلول مبتكرة للمشاكل وتطوير منتجات محلية تقلل من الاعتماد على الاستيراد

رؤيتنا

أثناء نقل المعرفة والخبرات المتراكمة لدينا في قطاع تقنيات المحركات الكهربائية ومضخات المياه إلى الأجيال القادمة، نركز باستمرار على تطوير منتجات مبتكرة وتقنية من خلال أبحاثنا وتطويرنا. من خلال هيكنا التنافسي، نسعى ليس فقط لإضافة قيمة لأصحاب المصلحة والاقتصاد الوطني، بل أيضًا لتطوير منتجات غير موجودة بعد في الأسواق المحلية، مما يقلل من الاعتماد على الواردات كما نهدف إلى خلق ديناميكية مستدامة تراعي المجتمع والبيئة

مهمتنا

أثناء تقدمنا بعزيمة نحو أن نصبح الشركة الرائدة في القطاع، وبتجسيد روح "مئة عام لتركيا"، نهدف إلى أن نكون الخيار الأول للمستهلكين بجودة خدماتنا ومنتجاتنا. من خلال تعزيز إنتاجنا المحلي بتصاميم مبتكرة وكفاءة عالية، نهدف إلى أن نصبح علامة تجارية موثوقة ومفضلة بفضل منتجاتنا التي تعود بالفائدة على البيئة والعملاء. نسعى باستمرار نحو الابتكار من خلال أبحاثنا وتطويرنا، وزيادة فرص العمل، والمساهمة في التنمية الاقتصادية، وتشجيع النمو المستدام، مما يجعل رؤيتنا تتجسد في تجديد طريقة عملنا باستمرار

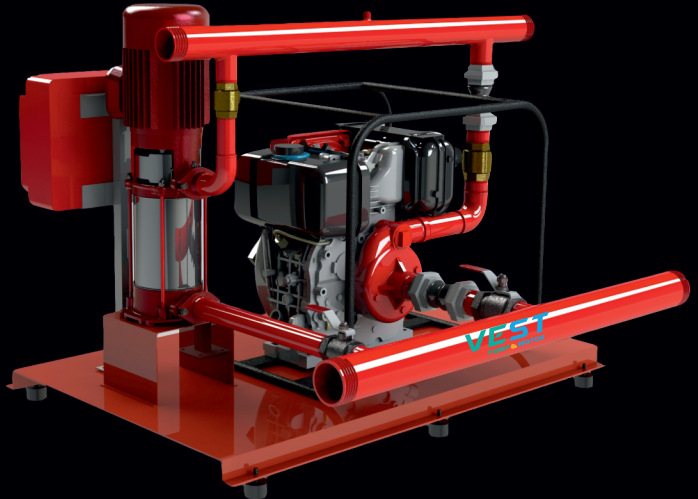
مفهومنا للجودة

يقوم مبدأ الجودة لشركتنا على الامتثال للمعايير الوطنية والدولية والتحسين المستمر. في ضوء هذه المعايير، تم تسجيل شركتنا بواسطة معهد المعايير التركية HYB و TESK، مما عزز جودة منتجاتنا وخدماتنا. كما أننا ملتزمون بالإنتاج وفق لمعايير ISO45001 و ISO14001 و ISO 9001، وقد تم توثيق هذا الالتزام من قبل هيئات مستقلة. بالإضافة إلى ذلك، تم توثيق شهادة ISO10002 الخاصة بنا من قبل هيئات مستقلة بهدف الحفاظ على أعلى مستويات رضا العملاء والتكيف السريع مع الابتكارات في قطاع. ننتج وفقاً لمعايير CE لضمان جودة المنتجات التي نصنعها. إن تقديم أفضل خدمة ما بعد البيع لعملائنا الكرام، هو دائماً أحد الأهداف الرئيسية لشركتنا. ولإثبات هذا الالتزام. نحن نحمل شهادة SSHYB التي تبرز أهمية خدمات ما بعد البيع التي نقدمها

VEST

PUMP & MOTOR

مضخات مياه الحرائق



تعريف المضخة

تستخدم مضخات الحريق وأنظمة الحريق في المباني والمنشآت الصناعية لإطفاء الحرائق المحتملة التي قد تشكل تهديداً للحياة والممتلكات

أماكن الإستخدام

- الأبنية
- البيوت
- المنازل المستقلة
- الفيلل
- المدارس

مميزات مضخات الكهربائية لمكافحة الحرائق

جسم المضخة	فولاذ مقاوم للصدأ
المروحة والموزع	نوريل
محور المضخة	فولاذ مقاوم للصدأ
الختم الميكانيكي	كربون / سيراميك
درجة حرارة السوائل	0-40 درجة
نوع الطور	ثلاثي و احدي الطور
سرعة الدوران	rpm 2900
فئة الحماية	IP 54

مميزات مضخات الديزل لمكافحة الحرائق

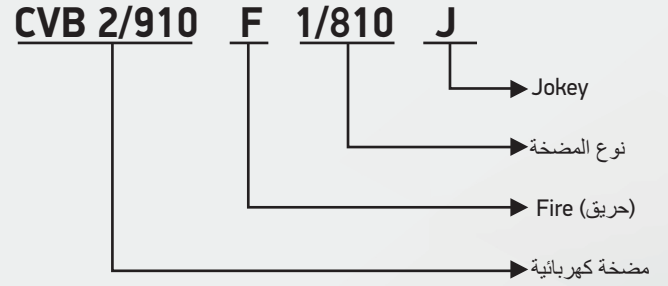
جسم المضخة	GG25 Pik Döküm
المروحة والموزع	GG25 Pik Döküm
محور المضخة	فولاذ مقاوم للصدأ
الختم الميكانيكي	كربون / سيراميك
درجة حرارة السوائل	0-45 درجة
نوع الطور	ثلاثي الطور
سرعة الدوران	rpm 3600
طريقة التشغيل	مارش/حبل
طريقة التبريد	عن طريق الهواء





المعلومات التقنية للمضخات الكهربائية

- الختم الميكانيكي: كربون/سياميك
- جسم المضخة: فولاذ مقاوم للصدأ
- قاعدة السحب/الضخ: GG25 cast iron
- المروحة والموزع: نورلي
- محور المضخة: فولاذ مقاوم للصدأ
- الأنبوب الجامع: فولاذ مغلف
- جلدة العزل: NBR



النوع	القوة (Kw)	أعلى قيمة للتدفق (m ³ /h)	أعلى قيمة للضغط (mSS)	قطر المدخل والمخرج	حجم الخزان (L/Bar)
CVB 2/910 F+1/810 J	2x2.2 + 1x1.5	2x10 1x5	100 100	2"-2"	200/16
CVB 2/912 F+1/812 J	2x3.0 + 1x1.5	2x10 1x6	120 120	2"-2"	200/16
CVB 2/1006 F+1/808 J	2x3.0 + 1x1.1	2x15 1x5	80 80	2½"-2½"	300/10
CVB 2/1008 F+1/812 J	2x4.0 + 1x1.5	2x15 1x5	120 120	2½"-2½"	300/16
CVB 2/1009 F+1/812 J	2x5.5 + 1x1.5	2x15 1x5	120 120	2½"-2½"	300/16
CVB 2/4805 F+1/810 J	2x15 + 1x1.5	2x60 1x5	100 100	DN100-DN80	1000/16
CVB 2/4806 F+1/812 J	2x18.5 + 1x1.5	2x60 1x5	120 120	DN100-DN80	1000/16

منتجات السلسلة

*** من أجل أي مواصفات أخرى والطلبات الخاصة يرجى التواصل مع شركتنا



المعلومات التقنية للمضخات الكهربائية

الختم الميكانيكي : كربون/سياميك
جسم المضخة : فولاذ مقاوم للصدأ
قاعدة السحب/الضخ: GG25 cast iron
المروحة والموزع : نورلي
محور المضخة : فولاذ مقاوم للصدأ
الأنبوب الجامع : فولاذ مغلف
جلدة العزل : NBR



المعلومات التقنية لمضخات الديزل

جسم المضخة: GG25 Pik Döküm
المروحة والموزع: GG25 Pik Döküm
محور المضخة: فولاذ مقاوم للصدأ
الختم الميكانيكي: كربون / سيراميك
درجة حرارة السوائل: 45-0 درجة
نوع الطور: ثلاثي الطور
سرعة الدوران: rpm 3600
طريقة التشغيل: مارش/حبل
طريقة التبريد: عن طريق الهواء

مضخات إطفاء الحرائق الكهربائية + الديزل

النوع	القوة (HP)		أعلى قيمة للتدفق (m3/h)	أعلى قيمة للضغط (mSS)	حجم الخزان (L/Bar)
	الكهربائية	ديزل			
D/MP10 + CVB 1608 F	7,5	10	18	100	300/10
D/MP10 + CVB 2406 F	10	10	25	100	300/10

مضخات إطفاء الحرائق الكهربائية + الديزل + بديل

النوع	القوة (HP)		أعلى قيمة للتدفق (m3/h)	أعلى قيمة للضغط (mSS)	حجم الخزان (L/Bar)
	الكهربائية	ديزل			
D/MP10 + CVB 1608 F + 1812 J	7,5	10	18	100	300/10
D/MP10 + CVB 2406 F + 1812 J	10	10	25	100	300/10

*** يرجى التواصل مع شركتنا بخصوص المضخات احادية الطور
*** حجم الخزانات الموصى به هو الحد الأدنى من السعة المطلوبة



الشروط العامة للبيع

أسعارنا لا تشمل ضريبة القيمة المضافة قد تقوم Vest Pump&Motor بتغيير سعر البيع وشروطه دون إشعار مسبق. أسعارنا هي أسعار التسليم من مصنعنا

تكلفة شحن المنتجات المطلوبة تعود إلى المشتري في حالة تلف المنتج المباع في الشحنة أو في المستودع، فإن المسؤولية تقع على عاتق العميل تأكد من الاحتفاظ بتقرير للتعويض عن الضرر يتم ضمان المنتجات ذات العلامة التجارية vest لمدة عامين ضد عيوب الصناعة والإنتاج لا يتم قبول إرجاع المنتجات اللتي تضررت بسبب سوء الإستعمال

الإستثناءات من الضمان:

- عندما يتم تنفيذ عملية التشغيل بواسطة الخدمة المعتمدة
- عدم تنفيذ خدمات الصيانة والإصلاح بواسطة الخدمة المعتمدة
- الأعطال الناتجة عن عدم ملاءمة خط الشفط
- الأعطال الناتجة عن التركيب الغير صحيح او نظام الأنابيب
- الأعطال الناتجة عن تشغيل المضخات بدون ماء
- الأعطال الناتجة عن التمديدات الكهربائية أو عدم استخدام لوحة تحكم مناسبة أو عدم وجود تجهيزات الحماية الكافية في لوحة التحكم
- الأعطال الناتجة عن تذبذب الجهد أو التيار الزائد
- الأعطال الناتجة عن إستخدام المضخات لأغراض غير مخصصة لها
- الأعطال الناتجة عن تشغيل المضخات ولوحات التحكم في بيئات شديدة الإتساخ، الرطوبة، أو في الهواء الطلق أو في درجات حرارة بيئة أو سوائل عالية
- الأعطال الناتجة عن الإهتزاز والإصطدام أو السقوط أثناء النقل أو شحن المنتجات. تتم عملية تشغيل المنتج بواسطة خدمتنا المعتمدة مجاناً. ولكن في حالة ولكن في حالة الإضرار للحضور مرة ثانية بسبب نقض في التركيب/المواد، أو بسبب تركيب غير صحيح/نظام غير مناسب، يتم فرض رسوم خدمة
- في حالة عدم تركيب لوحة التحكم والحماية الكهربائية الخاصة بشركتنا وحدوث مشكلة بسبب التمديدات الكهربائية غير المكتملة، فإن احتراق المحرك لا يغطيه الضمان



شروط الضمان

منتجاتنا مضمونة لمدة عامين ضد عيوب المواد والتصنيع والإنتاج من قبل الشركات المصنعة والمستوردة

يجب أن يتم تشغيل منتجاتنا بواسطة مراكز الخدمة المعتمدة

النقاط المذكورة أدناه لا يشملها الضمان

- يجب أن تتم خدمات الصيانة والإصلاح للمنتجات التي تحتاج إلى صيانة بواسطة مراكز الخدمة المعتمدة فقط

- الأعطال التي قد تنشأ عن عدم ملاءمة خط الشفط (السحب) في أنظمة الضغط العالي والمضخات الطاردة المركزية. والأعطال التي قد تحدث في المنتجات المستخدمة لأغراض غير مخصصة لها، والمنتجات التي تم شراؤها من أشخاص أو جهات غير البائعين والموزعين المعتمدين، والأخطاء الناتجة عن الأنابيب أو التركيب غير الصحيح، والأعطال الناتجة عن تشغيل المضخات بدون ماء، والأعطال الناتجة عن تشغيل لوحات التحكم الكهربائية في بيئات شديدة الإتساخ والرطوبة أو في درجات حرارة أعلى من المحددة

- الأعطال التي قد تنشأ عن التمديدات الكهربائية أو عدم وجود تجهيزات الحماية الكافية في لوحة التحكم

- في حالة هدم استخدام لوحة الكهرباء التي أنتجتها الشركة المصنعة والمستوردة والمقترحة للإستخدام مع المنتج، سواء كان العطل في المحرك الكهربائي أو في جزء المضخة الناتج عن التشغيل بدون ماء أو بسبب السخونة الزائدة، فإن المنتج يكون خارج الضمان

- الأعطال الناتجة عن تذبذب الجهد العالي والفروق الكبيرة بين الأطوار، والأعطال الناتجة عن الأضرار الخارجية مثل الصدمات والاهتزازات وما شابه

- وفقاً لتعليمات وزارة التجارة والصناعة، يمنح للمستهلكين ضمان لمدة عامين تشمل أخطاء التصنيع للمنتجات التي يقومون بشرائها، ومع ذلك، يجب على المستهلكين أن يعرفوا أن هذا الضمان يشمل فقط أخطاء التصنيع، ولا يشمل الأعطال التي تحدث أثناء الإستخدام أو أخطاء التي تنجم عن طريق أخطاء التركيب، وتضمن هذه التفاصيل بوضوح على الجهة الخلفية لبطاقات الضمان التي تحدد الحالات التي يشملها الضمان

- العملاء الذين يقدمون بطاقة الضمان سيتم إستبدال الأجزاء التالفة في منتجاتهم إذا كان العطل ناتجاً عن خطأ في التصنيع، وإذا لم يكن كذلك، سيتم إصلاحها بواسطة مراكز الخدمة المعتمدة مقابل قيمة مادية

للحصول على المزيد من المعلومات، يرجى مراجعة بطاقة الضمان الخاصة بكم



حسابات التدفق للمضخات

Á Á Á Á Á Á Á Á Á Á Á Á Á Á Á Á
 Á Á Á Á Á Á Á Á Á Á Á Á Á Á Á Á
 Á Á Á Á Á Á Á Á Á Á Á Á Á Á Á Á
 Á Á Á Á Á Á Á Á Á Á Á Á Á Á Á Á

$$Q = A \times B \times T \times f / 1000 \text{ (m}^3/\text{hfi)}$$

Á Á Á Á Á Á Á Á Á Á Á Á Á Á Á Á
 Á Á Á Á Á Á Á Á Á Á Á Á Á Á Á Á
 Á Á Á Á Á Á Á Á Á Á Á Á Á Á Á Á



100-150 فرد/يوم/لتر	المساكن الجماعية
200-100 فرد/يوم/لتر	المنزل الفاخرة
250-200 فرد/يوم/لتر	الفيلات الفاخرة والمنزل الصيفية

متوسط استهلاك المياه في المساكن

120-100 فرد/يوم/لتر	منزل الضيافة
600-200 فرد/يوم/لتر	الفنادق
600-250 فرد/يوم/لتر	المستشفيات
60-40 فرد/يوم/لتر	المكاتب وأماكن العمل
20-5 فرد/يوم/لتر	المدارس
200-100 فرد/يوم/لتر	المدارس الداخلية

معامل الإستخدام المشترك

0,66
0,45
0,40
0,35
0,30
0,25

عدد المنازل العائلية

أربع شقق وما دون
5-10 شقق
11-20 شقق
21-50 شقق
51-100 شقق
أكثر من 100 شقة



حساب ضغط مضخات المياه

الضغط الناتج عن مضخات المياه هو مجموع الضغط الذي يصل إلى مجموعة السحب للمضخة والضغط الذي تنتشئه المضخة، في أنظمة المضخات في تركيا، عادة ما يكون يستخدم خزانات مياه على نفس مستوى الهواء في خط المغذي للمضخة، مما يعني أن الضغط الأولي للمياه يكون منخفضاً ويمكن تجاهله. في تحديد الضغط الناتج من المضخة، تعتبر المسافة بين موقع المضخة ونقطة استهلاك المياه الأبعد في الطابق العلوي للمبنى (النقطة النهائية على الخط الحرج) كمعيار أساس. يتم تصميم المضخة بحيث يكون لدى المستخدم النهائي في هذه النقطة ضغط تدفق يتراوح بين 10-15 متر ماء 10-15 mSS

$$H_{alt} = h + \Sigma \Delta p + P_{min} + \Sigma \Delta s + \Sigma \Delta f - P_{in} \text{ (mSS olarak)}$$

$H_m : h + \Sigma \Delta p + 15 \text{ (mSS)}$
 $H_{alt} = H_m$: الحد الأدنى المطلوب من ضغط المضخة
h : ارتفاع البناية الإسكانية - الرمز الفارق
 $\Sigma \Delta p$: الزوائد (الخسائر) أثناء ضخ ونقل الماء
15 mSS : الضغط العمال أو ضغط التدفق



حساب حجم خزان التوازن

المسار التي يتم فيها الاعتماد على تقييد عدد مرات التشغيل يؤدي إلى تقصير العمر التشغيلي للمحرك الكهربائي وأجزاء مضخة ومفاتيح الضغط والملفات في لوحة التحكم. وبسبب التيار الأول العالي، تزيد هذه العملية من استهلاك الطاقة الكهربائية لذلك من المستحسن لأسباب اقتصادية التشغيل وعمر الخدمة استخدام خزان بحجم كبير قدر الإمكان. حجم الخزان الاسمي الأدنى

$$V_N \geq 0,33 \times Q_{maks} \times (H_{üst} + 1) / ((H_{üst} - H_{alt}) \times S)$$

يتم الحساب عن طريق الفورم :

سعة المياه الفعالة VF التي يمكن لخزان التوازن المختار تخزينها في ظروف التشغيل

$$VF = V_N \times (H_{üst} - H_{alt}) / (H_{üst} + 1)$$

VN : خزان الحجم الاسمي الأدنى باللتر
Qmax : كمية التدفق القصوى التي توفرها كل مضخة عند الضغط الأدنى (متر مكعب في الساعة)
Hüst : أعلى مستوى ضغط للمضخة باللتر
Halt : أقل مستوى ضغط للمضخة

عدد المرات المخطط تشغيل المضخة بها (مرة/ساعة)
VF : سعة المياه الصالحة التي يمكن تخزينها باللتر
N : قوة المحرك





BADER MOTOR TECHNOLOGY



CERTIFICATE

**BADER MOTOR TEKNOLOJİLERİ
SAN. VE TİC. A.Ş.**

SANAYİ OSB MAH. EOSB 47. SOK. NO:15/1
YAZIKONAK / MERKEZ / ELAZIĞ / TÜRKİYE

*Has been assessed and found to Comply with the Requirements of:
Denetlenmiş ve aşağıdaki standardın gerekliliklerine uygunluğu görülmüştür:*

ISO 9001:2015

*The Quality Management System is applicable to:
Kalite Yönetim Sistemi:*

MANUFACTURING OF ELECTRIC MOTORS, WET ROTOR CIRCULATION,
SUBMERSIBLE, VERTICAL, HORIZONTAL CASTING AND STAINLESS
PUMPS AND BOOSTER PUMPS, FIRE FIGHTING HYDRATORS,
GENERATORS AND TRANSFORMERS

ELEKTRİK MOTORU, ISLAK ROTORLU SİRKÜLASYON, DALGIÇ, DİK, YATAY
DÖKÜM VE PASLANMAZ POMPALAR VE HİDROFORLAR, YANGIN İLE MÜCADELE
HİDRAFORLARI, JENERATÖRLER VE TRANSFORMATÖRLERİN İMALATI

Certificate Number: QMS-0103678/01 Initial Certification Date: 08.03.2022
Belge Numarası: QMS-0103678/01 İlk Belgeleme Tarihi: 08.03.2022

Certification Period: 3 Years Certificate Validity Date: 07.03.2025
Belgeleme Periyodu: 3 Yıl Belge Geçerlilik Tarihi: 07.03.2025

ACCREDITED
Management Systems
Certification Body
MSCB-135



IQR Sertifikasyon Oranı

IQR ULUSLARARASI BELGELENDİRME HİZMETLERİ LTD.ŞTİ.
Beşevler Mah. Kocayurusuk Sk. No:3 Arslan Han Plaza K:2 Nilüfer / BURSA
Tel.: +90.224.260 00 16 Faks: +90.224.249 41 13 www.iqrort.com e-posta: info@iqrort.com



CERTIFICATE

**BADER MOTOR TEKNOLOJİLERİ
SAN. VE TİC. A.Ş.**

SANAYİ OSB MAH. EOSB 47. SOK. NO:15/1
YAZIKONAK / MERKEZ / ELAZIĞ / TÜRKİYE

*Has been assessed and found to Comply with the Requirements of:
Denetlenmiş ve aşağıdaki standardın gerekliliklerine uygunluğu görülmüştür:*

ISO 14001:2015

*The Environmental Management System is applicable to:
Çevre Yönetim Sistemi:*

MANUFACTURING OF ELECTRIC MOTORS, WET ROTOR CIRCULATION,
SUBMERSIBLE, VERTICAL, HORIZONTAL CASTING AND STAINLESS
PUMPS AND BOOSTER PUMPS, FIRE FIGHTING HYDRATORS,
GENERATORS AND TRANSFORMERS

ELEKTRİK MOTORU, ISLAK ROTORLU SİRKÜLASYON, DALGIÇ, DİK, YATAY
DÖKÜM VE PASLANMAZ POMPALAR VE HİDROFORLAR, YANGIN İLE MÜCADELE
HİDRAFORLARI, JENERATÖRLER VE TRANSFORMATÖRLERİN İMALATI

Certificate Number: EMS-0103678/01 Initial Certification Date: 08.03.2022
Belge Numarası: EMS-0103678/01 İlk Belgeleme Tarihi: 08.03.2022

Certification Period: 3 Years Certificate Validity Date: 07.03.2025
Belgeleme Periyodu: 3 Yıl Belge Geçerlilik Tarihi: 07.03.2025

ACCREDITED
Management Systems
Certification Body
MSCB-135



IQR Sertifikasyon Oranı

IQR ULUSLARARASI BELGELENDİRME HİZMETLERİ LTD.ŞTİ.
Beşevler Mah. Kocayurusuk Sk. No:3 Arslan Han Plaza K:2 Nilüfer / BURSA
Tel.: +90.224.260 00 16 Faks: +90.224.249 41 13 www.iqrort.com e-posta: info@iqrort.com



CERTIFICATE

**BADER MOTOR TEKNOLOJİLERİ
SAN. VE TİC. A.Ş.**

SANAYİ OSB MAH. EOSB 47. SOK. NO:15/1
YAZIKONAK / MERKEZ / ELAZIĞ / TÜRKİYE

*Has been assessed and found to Comply with the Requirements of:
Denetlenmiş ve aşağıdaki standardın gerekliliklerine uygunluğu görülmüştür:*

ISO 45001:2018

*The Occupational Health and Safety Management System is applicable to:
İş Sağlığı Ve Güvenliği Yönetim Sistemi:*

MANUFACTURING OF ELECTRIC MOTORS, WET ROTOR CIRCULATION,
SUBMERSIBLE, VERTICAL, HORIZONTAL CASTING AND STAINLESS
PUMPS AND BOOSTER PUMPS, FIRE FIGHTING HYDRATORS,
GENERATORS AND TRANSFORMERS

ELEKTRİK MOTORU, ISLAK ROTORLU SİRKÜLASYON, DALGIÇ, DİK, YATAY
DÖKÜM VE PASLANMAZ POMPALAR VE HİDROFORLAR, YANGIN İLE MÜCADELE
HİDRAFORLARI, JENERATÖRLER VE TRANSFORMATÖRLERİN İMALATI

Certificate Number: 2022/OHSSMS/00110931/01 Initial Certification Date: 08.03.2022
Belge Numarası: 2022/OHSSMS/00110931/01 İlk Belgeleme Tarihi: 08.03.2022

Certification Period: 3 Years Certificate Validity Date: 07.03.2025
Belgeleme Periyodu: 3 Yıl Belge Geçerlilik Tarihi: 07.03.2025

ACCREDITED
Management Systems
Certification Body
MSCB-135



IQR Sertifikasyon Oranı

IQR ULUSLARARASI BELGELENDİRME HİZMETLERİ LTD.ŞTİ.
Beşevler Mah. Kocayurusuk Sk. No:3 Arslan Han Plaza K:2 Nilüfer / BURSA
Tel.: +90.224.260 00 16 Faks: +90.224.249 41 13 www.iqrort.com e-posta: info@iqrort.com

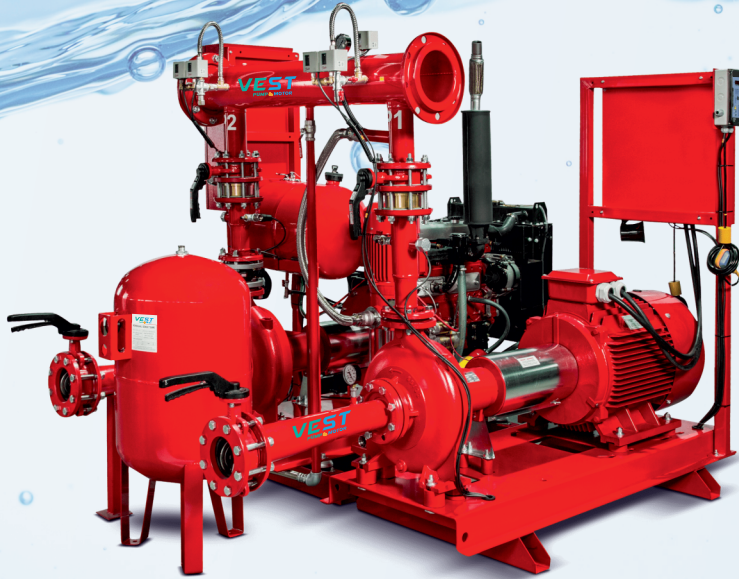
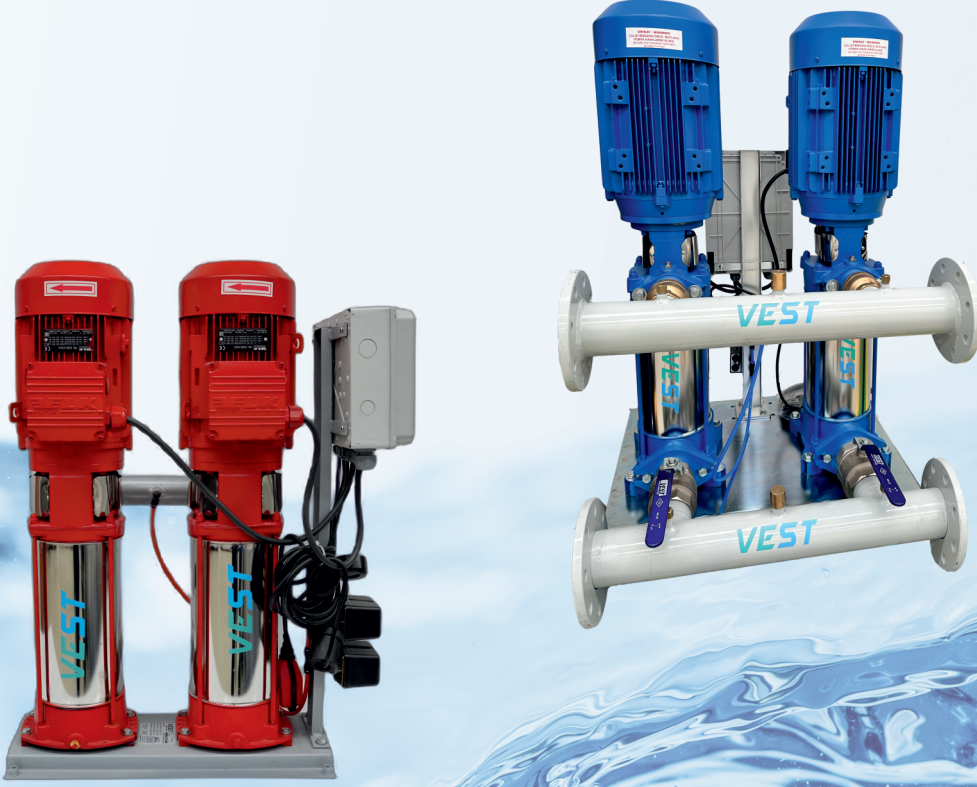


صورة لمصنع بادر موتور للتكنولوجيا



BM

BADER MOTOR TECHNOLOGY



Sanayi OSB Mah. E0SB 5. Kısım 47. Yol No: 15/1 Yazikonak / ELAZIĞ
Tel: +90 424 503 44 44

info.bmt@baderholding.com



www.badermotor.com